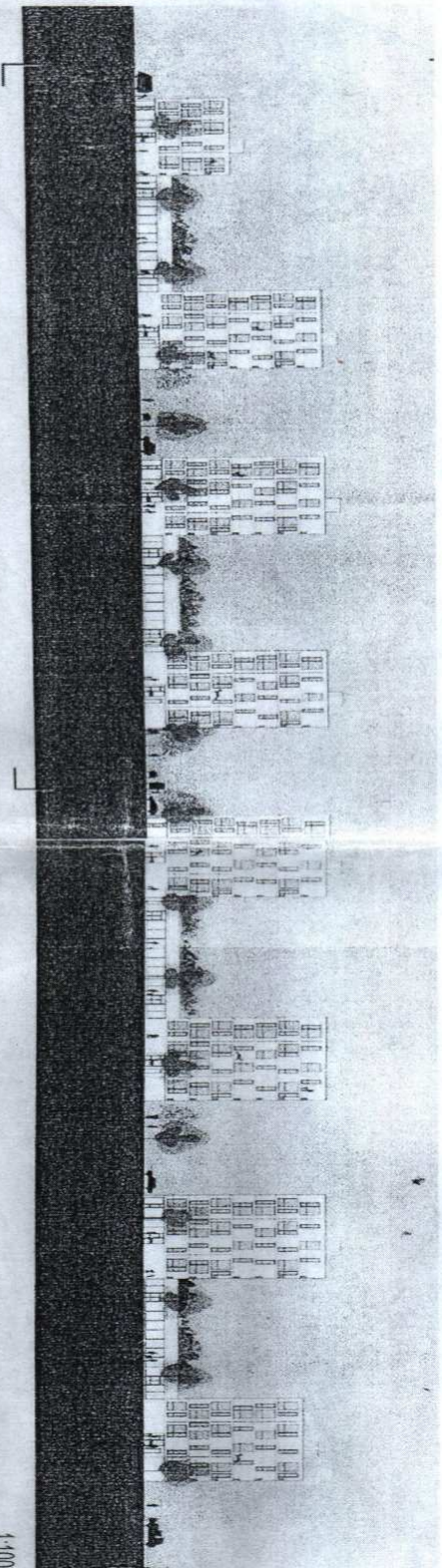


# CHCĚTE TOTO ZA VAŠIMI HUMNY ?



PATŘÍ DO VAŠICH PŘÍZŘENIC SÍDLIŠTĚ???

POKUD SI MYSLÍTE, ŽE **NE**,

NAPIŠTE NA STAVEBNÍ ÚŘAD DO 12.8.2008 NEBO

PŘIJĎTE 12.8.2008 V 9<sup>30</sup> NA STAVEBNÍ ÚŘAD (MARIÁNSKÉ NÁMĚSTÍ 13)

Bližší info ve Vaší schránce nebo na e-mailu: [hezkeprizrenice@seznam.cz](mailto:hezkeprizrenice@seznam.cz)

 **CO MÁM DĚLAT, KDYŽ  NESOUHLASÍM**    
**S VÝSTAVBOU BYTOVÉHO KOMPLEXU V PŘÍZŘENICÍCH?**

*Není to složité !!!!!*

**ZÁLEŽÍ NA TOM, ZDA JSTE ÚČASTNÍKEM PRÁVĚ PROBÍHAJÍCÍHO ÚZEMNÍHO ŘÍZENÍ NEBO NE:**

**Účastníky** jsou vlastníci nemovitostí v sousedství plánované svatby, tedy většinou ti, co bydlí na ulici *Moravanská, Modřická a Jezerní* a to vždy směrem do polí směrem k Vídeňské. Účastníci vyjadřují tzv. **NÁMITKY**, které mají vyšší váhu než připomínky veřejnosti.

**Ostatní** (tedy jiní obyvatelé Přízřenic, ale i Modřic, Brna atp., jejich příbuzní, známí, nevlastníci nemovitostí v Přízřenicích, starší 18 let) jsou považováni za veřejnost. Veřejnost vyjadřuje tzv. **PŘIPOMÍNKY**.



**JSEM ÚČASTNÍK**

**ANO**

1. Napište svůj názor na novou výstavbu, nazvěte dopis **Námítky** – můžete využít přiložený vzor (dostali-li jste vzor s názvem **Námítky**), do nějž doplníte datum, své jméno, datum narození, bydliště, nebo se jím nechejte jen inspirovat vytiskněte jej nebo nafoťte 3x a podepište.
2. Vaše vyjádření mohou podepsat také Vaší příbuzní – viz dvě volné kolonky na spodu vzoru; chce-li takto Váš dopis podepsat více Vašich příbuzných nebo známých, připojte k dopisu další listy s podpisy a osobními údaji těchto osob.
3. námítky odešlete nebo osobně podejte na Stavebním úřadě ÚMČ Brno-jih, Mariánské nám. 13, 617 00 Brno, a to **nejpozději do 12.8.2008**.
4. **zúčastněte se** ústního projednání investorova plánu na Stavebním úřadě ÚMČ Brno-jih, Mariánské nám. 13 **v úterý 12.8.2008 v 9 30** v kanceláři č. 04.

**NE**

1. Napište svůj názor na novou výstavbu, nazvěte dopis **Připomínky** – můžete využít přiložený vzor (dostali-li jste vzor s názvem **Připomínky**), do nějž doplníte datum, své jméno, datum narození, bydliště, nebo se jím nechejte inspirovat vytiskněte jej nebo nafoťte 3x a podepište. **NEJSTE-LI občan Brno-jihu** nebo v této městské části nevlastníte nějakou nemovitost, *škrkněte*, prosím, v přiloženém vzoru pasáž o žádosti Radě městské části (poslední odstavec), protože takovou žádost pak učinit nemůžete.
2. Vaše vyjádření mohou podepsat také Vaší příbuzní – viz dvě volné kolonky na spodu vzoru; chce-li takto Váš dopis podepsat více Vašich příbuzných nebo i známých, připojte k dopisu další listy s podpisy a osobními údaji těchto osob.
3. adresujte jej nebo osobně podejte na Stavebním úřadě ÚMČ Brno-jih, Mariánské nám. 13, 617 00 Brno, a to **nejpozději 12.8.2008**.
4. **zúčastněte se** ústního projednání investorova plánu na Stavebním úřadě ÚMČ Brno-jih, Mariánské nám. 13 **v úterý 12.8.2008 v 9 30** v kanceláři č. 04.

 **KLIDNÉ A HEZKÉ PŘÍZŘENICE**   
**JSOU NYNÍ I VE VAŠICH RUKOU**