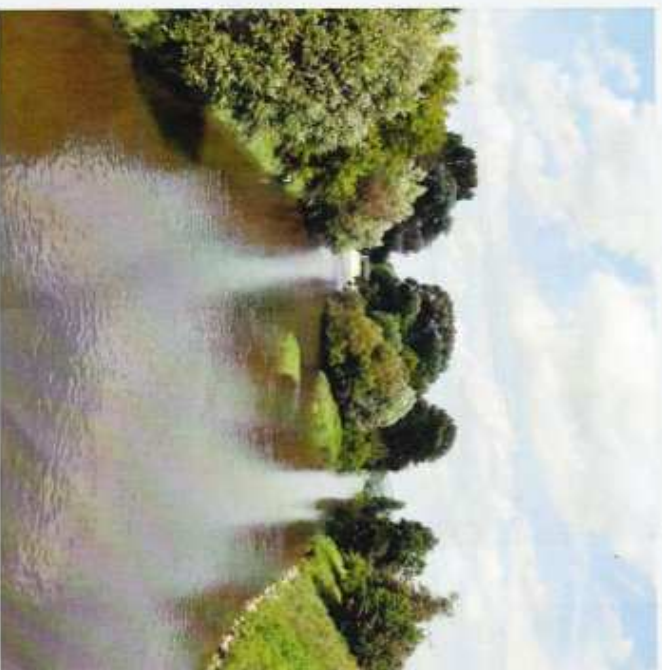




## Územní studie Rozvojové území Brno – jih



## Veřejné projednání

se koná

**v úterý 24.4.2012 v 17 hod.**

v budově Úřadu městské části Brno-jih,  
Mariánské nám. 13,  
v zasedací místnosti

s odborným výkladem zpracovatele  
UAD Studio spol. s r.o. – Ing. arch. Antonín Hladík

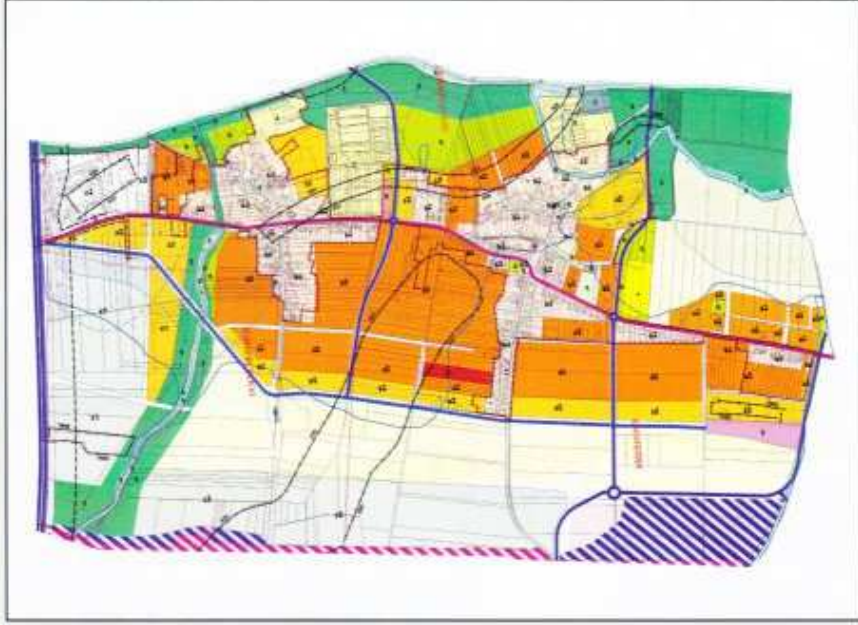
Na jednání srdečně zvou:

Mgr. Josef Haluza  
starosta MČ Brno-jih

Ing. Mgr. Kateřina Leopoldová  
vedoucí OÚPR MMB



Územní plán města Brna



Územní studie  
Rozvojové území Brno - jih

